



Byt 11

3+kk

1. nadzemní podlaží
Podlahová plocha 65,80 m²



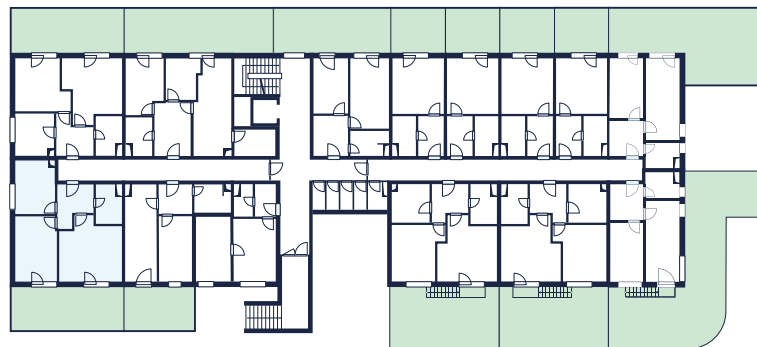
1	Chodba	7,62 m ²
2	Obývací pokoj s kuchyní	21,16 m ²
3	Koupelna	5,35 m ²
4	Ložnice	16,20 m ²
5	Ložnice	12,15 m ²
Podlahová plocha*		65,80 m²
Předzahrádka		26,91 m²
Sklep		2,17 m²

*Celková podlahová plocha dle vyhlášky č. 366/2013

esty

Klientské centrum

+420 777 114 302
prodej@uarborky.cz
www.uarborky.cz



1. nadzemní podlaží | Schéma umístění bytu 11

